

### Descripción del fondo

BESTINVER RENTA, F.I. CLASE Z es un subfondo de inversión dirigido a inversores con un horizonte temporal de corto plazo (1-2 años). Es un subfondo flexible que puede invertir en todos los segmentos de renta fija de nuestro universo de inversión, manteniendo una calificación crediticia media de "Investment Grade" (superior a BBB- al menos por una agencia de calificación). Se podrá operar con derivados negociados en mercados organizados de derivados con la finalidad de cobertura y de inversión y no negociados en mercados organizados de derivados con la finalidad de cobertura y de inversión. La gestión del fondo sigue los tres pilares sobre los que se asienta nuestra filosofía de inversión: análisis fundamental propio, gestión adecuada del riesgo y horizonte temporal compartido entre inversores y gestores.

### Rentabilidades

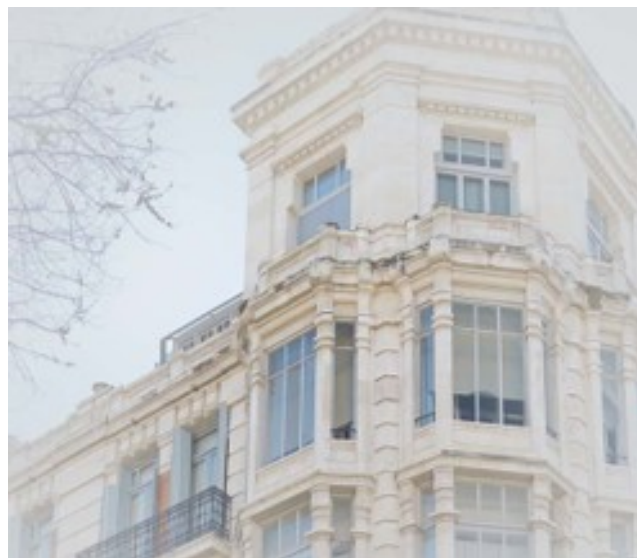
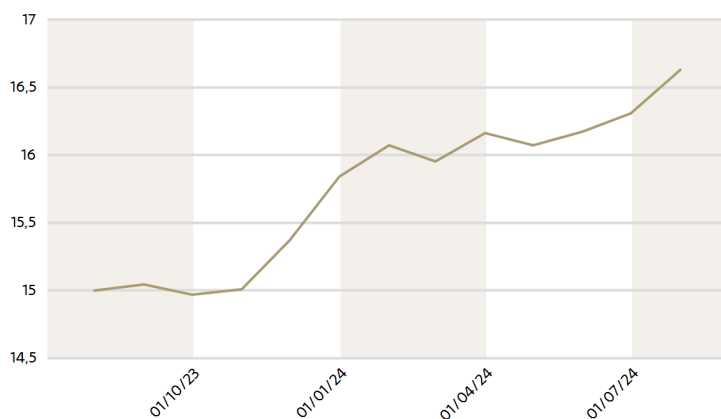
Fondo	QTD	Mes	2024	1 año
BESTINVER RENTA CLASE Z	1,99%	1,99%	5,00%	10,88%
BBG Barclays Euro Aggr. Bond 1-10 Year Total Return	1,59%	1,59%	1,18%	5,30%

AÑO	BESTINVER RENTA CLASE Z	ÍNDICE DE REFERENCIA
31/07/2024	5,00%	1,18%
<b>Rentabilidad anualizada desde inicio</b>	<b>10,57%</b>	<b>5,34%</b>

(1) El índice de referencia es Bloomberg Barclays Euro Aggregate Bond Index 1-10 Year.

\*El índice cambia a partir del 05/09/2018 y pasa a ser 100% Barc. Euro Agg 1-10y TR. Los datos de rentabilidad histórica del índice de referencia han sido calculados tomando como referencia la obtenida por el índice vigente en cada momento. Periodos superiores a 1 año en tasa anualizada. Fuente: Bestinver.

### Evolución del valor liquidativo (€)



LAS RENTABILIDADES PRESENTES EN ESTE DOCUMENTO NO CONSTITUYEN NINGUNA PROMESA O GARANTÍA DE RENTABILIDADES FUTURAS.

#### RIESGOS ASOCIADOS A LA INVERSIÓN:

La inversión en fondos de renta fija conlleva principalmente los siguientes riesgos: riesgo de tipos de interés, riesgo de crédito, riesgo de mercado, riesgo de contraparte, riesgo de valoración, riesgo de divisa, riesgo de concentración, riesgo de país, riesgo de inflación y riesgo de derivado. Encontrará información detallada sobre los riesgos de inversión en <https://www.bestinver.es/riesgos-asociados-a-la-inversion/>. Encontrará el folleto completo y el DFI del fondo en las páginas web [www.bestinver.es](http://www.bestinver.es) y [www.cnmv.es](http://www.cnmv.es) o solicitar una copia de éstos en la siguiente dirección de correo electrónico: [bestinver@bestinver.es](mailto:bestinver@bestinver.es)

**DERIVADOS:** El uso de instrumentos financieros derivados, incluso como cobertura de las inversiones de contado, también conlleva riesgos, como la posibilidad de que haya una correlación imperfecta entre el movimiento del valor de los contratos de derivados y los elementos objeto de cobertura, lo que puede dar lugar a que ésta no tenga todo el éxito previsto.

#### Equipo gestor



**Eduardo Roque**  
Director de Renta Fija



**Benito Artiñano**  
Gestor



**Joaquín Álvarez-Borrás**  
Gestor



**Miguel Molina**  
Gestor

#### Balance trimestral

Empezamos el segundo trimestre como acabamos el primero: los mejores datos económicos en EE. UU. y un IPC de marzo más alto de lo esperado hicieron que el mercado dudara de que la Reserva Federal fuese a bajar los tipos este año. Efectivamente, el mercado pasó a descontar solo una bajada para todo el 2024 frente a las tres que descontaba a principio del trimestre. Este movimiento de los tipos a corto se trasladó a toda la curva, provocando caídas en los bonos de deuda pública tanto en EE. UU. como en la Eurozona, donde el efecto contagio pudo con unos datos económicos más modestos. Decidimos entonces incrementar la sensibilidad a los tipos de interés de la cartera, ya que el movimiento desde principios de año, cuando se llegaron a descontar hasta siete bajadas de tipos en Norteamérica, nos parecía suficiente. En este entorno de mayor crecimiento, los diferenciales de crédito de los emisores permanecieron bastante estables, si bien algunas empresas sufrieron algo al reducirse la probabilidad de nuevas bajadas de tipos. En este entorno, gracias al análisis fundamental y a la selección de bonos, el fondo obtuvo un buen resultado y, como explicamos en la carta del primer trimestre del año, continuamos bajando el riesgo de la cartera.

## Datos del fondo

VALOR LIQUIDATIVO	16,63 €
PATRIMONIO DEL FONDO	227.323.837 €
Nº POSICIONES	208
FECHA DE LANZAMIENTO	21/07/2023

DIVISA	€
PLAZO INVERSIÓN RECOMENDADO	1-2 años
USA DERIVADOS	SÍ
BENCHMARK	BBG Barclays Euro Aggr. Bond 1-10 Year Total Return
CÓDIGO ISIN	ES0114675012

COMISIÓN DE GESTIÓN	0,40%
COMISIÓN DE DEPÓSITO	0,03%
INVERSIÓN MÍNIMA	100 €
CIFRA ANUAL GASTOS	0,46%

## Datos oficiales

	DENOMINACIÓN	Nº REGISTRO OFICIAL	NIF
FONDO	BESTINVER RENTA, F.I. CLASE Z	594	V81255366
GESTORA	BESTINVER GESTIÓN, S.A. S.G.I.I.C.	103	A78930005
DEPOSITARÍA	CACEIS BANK SPAIN, S.A.U.	42	A08161507
AUDITOR	KPMG	702	A08161507

### AVISO LEGAL

Esta publicación ha sido elaborada por Bestinver Gestión, S.A. SGIIC, ("Bestinver Gestión"). Su contenido no constituye una oferta, invitación o solicitud de compra, venta o suscripción de valores u otros instrumentos, ni constituye una recomendación personal. Encontrará información detallada sobre todos los avisos legales en <https://www.bestinver.es/aviso-legal/>

Consulte el aviso legal escaneando con su móvil el código QR:



Consulte los riesgos asociados a la inversión escaneando con su móvil el código QR:

