

Descripción del fondo

BESTINVER RENTA, F.I. CLASE Z es un subfondo de inversión dirigido a inversores con un horizonte temporal de corto plazo (1-2 años). Es un subfondo flexible que puede invertir en todos los segmentos de renta fija de nuestro universo de inversión, manteniendo una calificación crediticia media de "Investment Grade" (superior a BBB- al menos por una agencia de calificación). Se podrá operar con derivados negociados en mercados organizados de derivados con la finalidad de cobertura y de inversión y no negociados en mercados organizados de derivados con la finalidad de cobertura y de inversión. La gestión del fondo sigue los tres pilares sobre los que se asienta nuestra filosofía de inversión: análisis fundamental propio, gestión adecuada del riesgo y horizonte temporal compartido entre inversores y gestores.

Rentabilidades

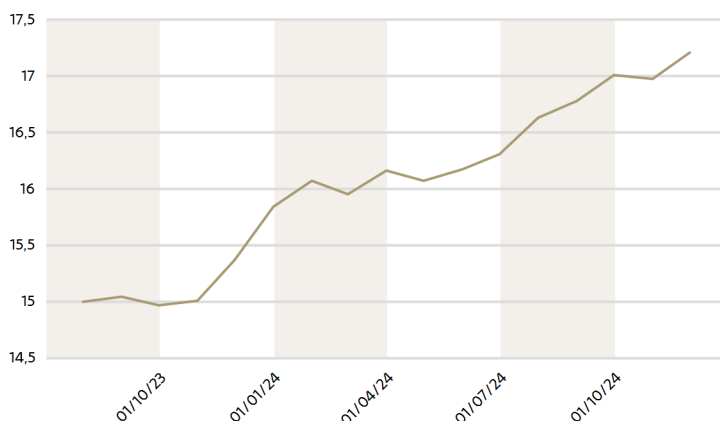
Fondo	QTD	Mes	2024	1 año
BESTINVER RENTA CLASE Z	1,17%	1,37%	8,65%	11,96%
BBG Barclays Euro Aggr. Bond 1-10 Year Total Return	0,82%	1,45%	3,70%	6,18%

*El índice cambia a partir del 05/09/2018 y pasa a ser 100% Barc. Euro Agg 1-10y TR. Los datos de rentabilidad histórica del índice de referencia han sido calculados tomando como referencia la obtenida por el índice vigente en cada momento. Periodos superiores a 1 año en tasa anualizada. Fuente: Bestinver.

AÑO	BESTINVER RENTA CLASE Z	ÍNDICE DE REFERENCIA
30/11/2024	8,65%	3,70%
Rentabilidad anualizada desde inicio	10,65%	5,92%

(1) El índice de referencia es Bloomberg Barclays Euro Aggregate Bond Index 1-10 Year.

Evolución del valor liquidativo (€)



LAS RENTABILIDADES PRESENTES EN ESTE DOCUMENTO NO CONSTITUYEN NINGUNA PROMESA O GARANTÍA DE RENTABILIDADES FUTURAS.

RIESGOS ASOCIADOS A LA INVERSIÓN:

La inversión en fondos de renta fija conlleva principalmente los siguientes riesgos: riesgo de tipos de interés, riesgo de crédito, riesgo de mercado, riesgo de contraparte, riesgo de valoración, riesgo de divisa, riesgo de concentración, riesgo de país, riesgo de inflación y riesgo de derivado. Encontrará información detallada sobre los riesgos de inversión en <https://www.bestinver.es/riesgos-asociados-a-la-inversion/>. Encontrará el folleto completo y el DFI del fondo en las páginas web www.bestinver.es o www.cnmv.es o solicitar una copia de éstos en la siguiente dirección de correo electrónico: bestinver@bestinver.es

DERIVADOS: El uso de instrumentos financieros derivados, incluso como cobertura de las inversiones de contado, también conlleva riesgos, como la posibilidad de que haya una correlación imperfecta entre el movimiento del valor de los contratos de derivados y los elementos objeto de cobertura, lo que puede dar lugar a que ésta no tenga todo el éxito previsto.

Equipo gestor



Eduardo Roque
Director de Renta Fija



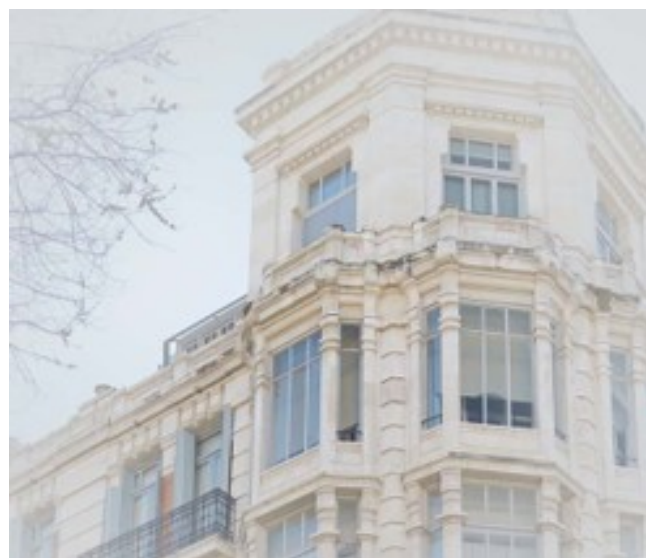
Benito Artiñano
Gestor



Joaquín Álvarez-Borrás
Gestor



Miguel Molina
Gestor



Balance trimestral

Aunque los diferenciales de crédito han permanecido bastante estables a lo largo del trimestre, las variaciones entre los distintos sectores –e incluso emisores– no lo han sido tanto. Un ejemplo claro de ello ha sido el comportamiento del sector inmobiliario europeo. Las históricas subidas de tipos del Banco Central Europeo en 2022 y 2023 y las elevadas valoraciones de los activos inmobiliarios en el norte de Europa provocaron ventas masivas en los bonos del sector que llevaron a muchos analistas a anticipar quiebras o, al menos, quitas importantes en muchos de ellos. Sin embargo, durante los últimos meses, al calor de los descuentos en las bajadas de tipos y los buenos resultados de las empresas del sector, el precio de sus bonos ha protagonizado una subida espectacular, pocas veces vista en renta fija, que ha impulsado el comportamiento de nuestro fondo.

En este entorno, hemos aprovechado para realizar algunos cambios en el posicionamiento de la cartera. En primer lugar, hemos rebajado su exposición a tipos de interés porque consideramos que el mercado ya ha descontado suficientes bajadas por parte de los bancos centrales. Por otro lado, respecto al riesgo de crédito, hemos aumentado ligeramente la cobertura en las carteras. El nivel de liquidez con el que hemos terminado el trimestre es suficientemente holgado, pues pensamos que el mercado seguirá dándonos oportunidades para reinvertir y hacer nuevos cambios para optimizar la cartera. Un ejemplo reciente es la venta de un bono subordinado de Bayer.

Datos del fondo

VALOR LIQUIDATIVO	17,21 €
PATRIMONIO DEL FONDO	257.498.699 €
Nº POSICIONES	213
FECHA DE LANZAMIENTO	21/07/2023

DIVISA	€
PLAZO INVERSIÓN RECOMENDADO	1-2 años
USA DERIVADOS	SÍ
BENCHMARK	BBG Barclays Euro Aggr. Bond 1-10 Year Total Return
CÓDIGO ISIN	ES0114675012

COMISIÓN DE GESTIÓN	0,40%
COMISIÓN DE DEPÓSITO	0,03%
INVERSIÓN MÍNIMA	100 €
CIFRA ANUAL GASTOS	0,46%

Datos oficiales

	DENOMINACIÓN	Nº REGISTRO OFICIAL	NIF
FONDO	BESTINVER RENTA, F.I. CLASE Z	594	V81255366
GESTORA	BESTINVER GESTIÓN, S.A. S.G.I.I.C.	103	A78930005
DEPOSITARIA	CACEIS BANK SPAIN, S.A.U.	42	A08161507
AUDITOR	KPMG	702	A08161507

AVISO LEGAL

Esta publicación ha sido elaborada por Bestinver Gestión, S.A. SGIC, ("Bestinver Gestión"). Su contenido no constituye una oferta, invitación o solicitud de compra, venta o suscripción de valores u otros instrumentos, ni constituye una recomendación personal. Encontrará información detallada sobre todos los avisos legales en <https://www.bestinver.es/aviso-legal/>

Consulte el aviso legal escaneando con su móvil el código QR:



Consulte los riesgos asociados a la inversión escaneando con su móvil el código QR:

