

BESTINVER AHORRO F.P.

Renta Variable Mixta

Patrimonio del fondo (€) 289.232.913
Nº Premios por rentabil. 5

Valor liquidativo **50,98**
Fecha de los datos 30/04/2017
Divisa Euro
Categoría Renta Variable Mixta
Plazo Inv. Recomendado 3 - 5 años
Fecha lanzamiento 30/10/1996*

Riesgo y alertas de liquidez

<-- Potencial menor rendimiento
<-- Menor riesgo

Potencial mayor rendimiento -->
Mayor riesgo -->

1	2	3	4	5	6	7
---	---	---	---	---	---	---

⚠ El cobro de la prestación o ejercicio del derecho de rescate sólo es posible en caso de acapamiento de alguna de las contingencias o supuestos excepcionales de liquidez regulados en la normativa de planes y fondos de pensiones.
⚠ El valor de los derechos de movilización, de las prestaciones y de los supuestos excepcionales de liquidez depende del valor de mercado de los activos del fondo de pensiones y puede provocar pérdidas relevantes.

La categoría "1" no significa que la inversión esté libre de riesgo

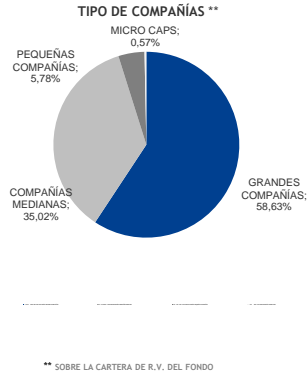
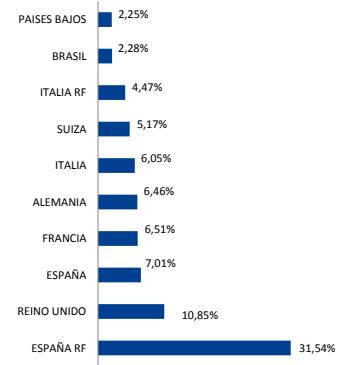
Inversiones del Fondo

Fondo de pensiones de gestión activa

Política de inversión. Invierte entre un 30% y un 75% en valores de renta variable nacional e internacional buscando empresas infravaloradas con gran potencial de revalorización a largo plazo, destinando el porcentaje restante a renta fija pública (al menos un 75%) y renta fija privada (máximo 25%) de emisores de la zona Euro con elevada calificación crediticia (rating mínimo A). El fondo no hace uso de instrumentos derivados.

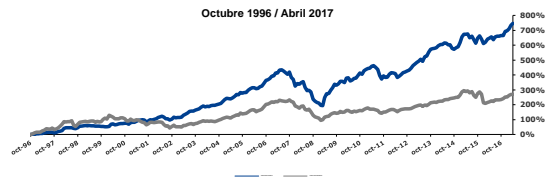
Indicado para inversores... que deseen invertir en renta variable cuya edad de jubilación se encuentre relativamente próxima (3 - 5 años aproximadamente).

Gestores del fondo: Beltrán de la Lastra, Ricardo Cañete y Benito Artiano



5 MAYORES POSICIONES DEL FONDO 31/12/2016	
DASSAULT AVIATION SA	2,33%
LENTA LTD	2,24%
WOLTERS KLUWER NV	1,75%
THYSSEN KRUPP AG	1,74%
IMPERIAL BRANDS	1,74%

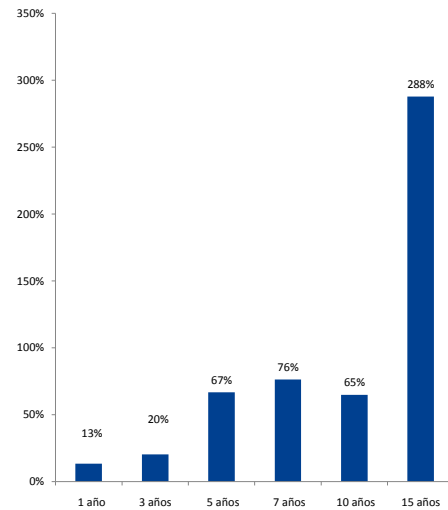
OTROS DATOS RELEVANTES:	
NÚMERO DE VALORES:	119
CAPITALIZACIÓN MEDIA:	11.821.275.905 €



Rentabilidades Históricas

AÑO	BESTINVER AHORRO	Índice de referencia ***	Resultado relativo	Grado de inversión en Renta Variable
1996*	1,79%	11,86%	-10,1%	43%
1997	18,26%	29,65%	-11,4%	75%
1998	30,62%	28,04%	2,6%	60%
1999	-3,53%	13,30%	-16,8%	56%
2000	11,65%	-9,17%	20,8%	70%
2001	16,71%	-4,01%	20,7%	58%
2002	7,83%	-16,45%	24,3%	67%
2003	27,94%	19,59%	8,4%	54%
2004	18,23%	14,30%	3,9%	56%
2005	18,87%	16,21%	2,7%	47%
2006	24,59%	27,98%	-3,4%	51%
2007	-1,19%	2,35%	-3,5%	67%
2008	-33,14%	-32,78%	-0,4%	74%
2009	45,40%	19,10%	27,6%	74%
2010	15,25%	5,67%	9,6%	74%
2011	-7,96%	-4,62%	-1,4%	75%
2012	12,47%	4,97%	7,5%	74%
2013	24,32%	15,60%	8,7%	70%
2014	1,47%	10,30%	-8,8%	58%
2015	7,54%	5,57%	2,0%	60%
2016	6,77%	4,72%	2,0%	55%
30/04/2017	7,01%	3,33%	3,7%	55%
Rentabilidad Acumulada desde 1996*	748%	270%	479%	Grado medio de inversión en R.V. 63%
Rentabilidad Media Anual desde 1996*	10,99%	6,58%	4,4%	

RENTABILIDADES ACUMULADAS



*Desde fecha lanzamiento

*** El índice de referencia es un índice sintético compuesto por el IGBM, MSCI World -incluyendo dividendos netos desde Enero 2016- y Euro Government (EG01 index) y el índice EONIA, ponderados en función del grado medio de inversión en R.V.

Comisiones y requisitos

COMISIÓN DE GESTIÓN 1,50%
COMISIÓN DE DEPÓSITO 0,04%
COMISIÓN DE SUSCRIPCIÓN no existe
REEMBOLSO / TRASPASO < 1año no existe
INVERSIÓN MÍNIMA INICIAL 100 €
INVERSIÓN MÍNIMA ADICIONAL 50 €
INVERSIÓN A MANTENER -
TER 1,69%

Riesgo Estadístico

DESDE INICIO	Índice de referencia ***	BESTINVER AHORRO
Alfa		0,52
Beta		0,60
Ratio Información		0,73
Ratio de Sharpe	0,21	0,85

Datos Oficiales

	Denominación	Nº registro oficial	NIF
FONDO	Bestinver Ahorro F.P.	F-0442	V81469702
GESTORA	Bestinver Pensiones, S.A. E.G.F.P.	G0179	A81331720
DEPOSITARIA	Santander Securities Service, S.A.	42	A08161507
AUDITOR	KPMG	702	B78510153

El presente documento tiene carácter meramente informativo. Rentabilidades pasadas no garantizan rentabilidades futuras. Todas las rentabilidades de Bestinver son netas, descontadas comisiones y gastos. Están denominadas en euros.