

BESTINVER GLOBAL F.P.

Renta Variable Global

Patrimonio del fondo (€) 578.087.055
 Nº Premios por rentabil. -

Valor liquidativo 32,25
Fecha de los datos 30/04/2017
Divisa Euro
Categoría Renta Variable Global
Plazo Inv. Recomendado > 5 años
Fecha lanzamiento 30/11/2004

Riesgo y alertas de liquidez

<-- Potencial menor rendimiento Potencial mayor rendimiento -->
 <-- Menor riesgo Mayor riesgo -->

1	2	3	4	5	6	7
---	---	---	---	---	---	---

La categoría "1" no significa que la inversión esté libre de riesgo

El cobro de la prestación o ejercicio del derecho de rescate sólo es posible en caso de acaecimiento de alguna de las contingencias o supuestos excepcionales de liquidez regulados en la normativa de planes y fondos de pensiones.
 El valor de los derechos de movilización, de las prestaciones y de los supuestos excepcionales de liquidez depende del valor de mercado de los activos del fondo de pensiones y puede provocar pérdidas relevantes.

Inversiones del Fondo

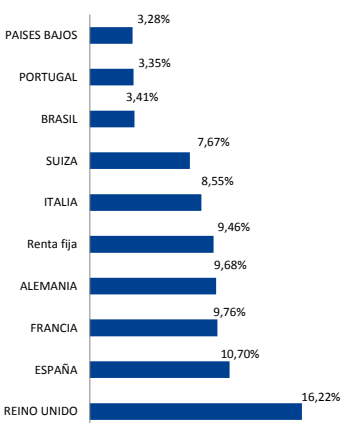
Fondo de pensiones de gestión activa

Política de inversión: al menos el 75% de la exposición total estará invertida en renta variable y el resto de la exposición total en activos de renta fija. El riesgo divisa oscilará entre el 0 y el 50% de la exposición total. Al menos un 90% de la exposición en renta variable se concentrará en mercados de la Zona Euro y demás países de la OCDE. También se podrá invertir en países emergentes hasta un máximo del 10% de la referida exposición. El fondo invertirá en compañías, tanto de alta como de baja capitalización bursátil, con perspectivas de revalorización a medio y largo plazo, sin especial predilección por algún sector o país.

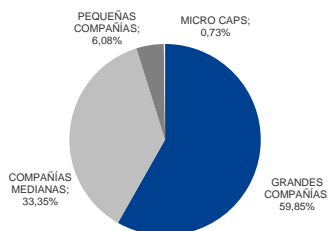
El fondo no hace uso de instrumentos derivados

Indicado para inversores... que deseen invertir en renta variable cuya edad de jubilación se encuentre relativamente lejana (más de 5 años).

Gestores del fondo: Beltrán de la Lastra y Ricardo Cañete



TIPO DE COMPAÑÍAS *

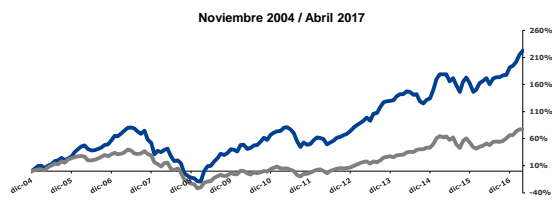


* SOBRE LA CARTERA DE R.V. DEL FONDO

5 MAYORES POSICIONES DEL FONDO	31/12/2016
DASSAULT AVIATION SA	3,51%
LENTA LTD	3,09%
THYSSEN KRUPP AG	2,63%
IMPERIAL BRANDS	2,62%
INFORMA PLC	2,54%

OTROS DATOS RELEVANTES:

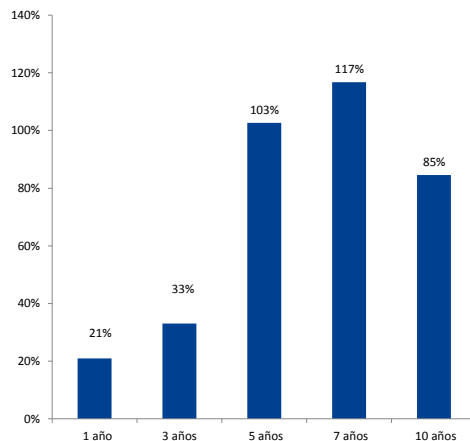
NÚMERO DE VALORES: 89
 CAPITALIZACIÓN MEDIA: 12.037.658.191 €



Rentabilidades Históricas

AÑO	BESTINVER GLOBAL	Índice de referencia **	Resultado relativo	Grado de inversión en Renta Variable
2005	26,67%	23,95%	2,7%	92%
2006	23,19%	5,51%	17,7%	92%
2007	-2,60%	-1,14%	-1,5%	96%
2008	-42,11%	-40,34%	-1,8%	95%
2009	59,16%	25,68%	34,9%	93%
2010	19,39%	7,16%	12,2%	94%
2011	-10,37%	-6,15%	-4,2%	95%
2012	16,19%	9,47%	6,7%	94%
2013	31,97%	19,35%	12,6%	90%
2014	1,98%	12,60%	-10,6%	95%
2015	11,85%	6,64%	5,2%	92%
2016	11,19%	8,95%	2,2%	84%
30/04/2017	10,56%	6,24%	4,3%	84%
Rentabilidad Acumulada desde inicio	222,3%	77,0%	145%	Grado medio de inversión en R.V.
Rentabilidad Media Anual desde inicio	10,0%	4,7%	5,2%	92%

RENTABILIDADES ACUMULADAS



** El índice es una media ponderada del IGBM, PSI y MSCI World, ponderados en función del grado medio de inversión en R.V. Todos los índices incluyen dividendos netos desde Enero 2016.

Comisiones y requisitos

COMISIÓN DE GESTIÓN	1,50%
COMISIÓN DE DEPÓSITO	0,04%
COMISIÓN DE SUSCRIPCIÓN	no existe
REEMBOLSO / TRASPASO < 1año	no existe
INVERSIÓN MÍNIMA INICIAL	100 €
INVERSIÓN MÍNIMA ADICIONAL	50 €
INVERSIÓN A MANTENER	-
TER	1,72%

Riesgo Estadístico

DESDE INICIO	Índice de referencia **	BESTINVER GLOBAL
Alfa		0,40
Beta		1,03
Ratio Información		0,73
Ratio de Sharpe	0,33	0,61

Datos Oficiales

Denominación	Nº registro oficial	NIF	
FONDO	Bestinver Global F.P.	F-1220	V84101047
GESTORA	Bestinver Pensiones, S.A. E.G.F.P.	G0179	A81331720
DEPOSITARIA	Santander Securities Service, S.A.	42	A08161507
AUDITOR	KPMG	702	B78510153

El presente documento tiene carácter meramente informativo. Rentabilidades pasadas no garantizan rentabilidades futuras.

Todas las rentabilidades de Bestinver son netas, descontadas comisiones y gastos. Están denominadas en euros.